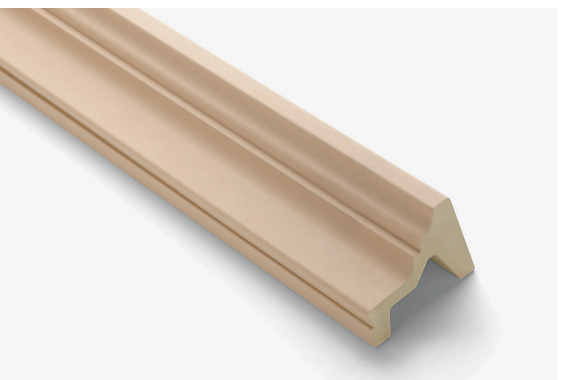


DOMOSTYL® LIGHT ПРОФИЛИ И ДЕКОРАТИВНЫЕ ЭЛЕМЕНТЫ ДЛЯ ФАСАДА



1. МАТЕРИАЛ

Наименование изделия:

Профили и декоративные элементы для фасада
DOMOSTYL® LIGHT.

Основной материал:

Жесткий пенопласт из полиуретана высокой плотности
Не содержит ХФУ (Хлорфторуглерода)

Плотность:

200 kg/m³.

Предел прочности при растяжении (в соответствии со стандартом ISO 1926):

напряжение при разрыве: 1,6 Н/мм²
удлинение при разрыве: 29,5 %

Предел прочности при изгибе (в соответствии со стандартом ISO/DIS 1209):

напряжение при изломе: 2,41 Н/мм²
прогиб при изломе: 15,9 мм

Грунтовка, нанесенная при изготовлении:

Невоспламеняющаяся грунтовка на водной основе

2. ОСОБЫЕ СВОЙСТВА

Температура деструкции:

75°C



NMC sa se réserve le droit de modifier à tout moment et sans avis préalable les caractéristiques et la gamme de ses produits. Les informations contenues dans ce prospectus sont données sur base de bonne foi et en rapport avec les connaissances techniques actuelles. L'application correcte incombe à l'utilisateur. Si ce dernier hésite quant à l'application requise, NMC sa l'invite à s'informer auprès de la société ou de ses représentants.

NMC sa
Gert-Noël-Straße - B-4731 Eynatten - Belgique
Tel.: +32 87 85 85 00
Fax: +32 87 85 85 11
E-Mail: info@NMC.eu

www.nmc.eu



DOMOSTYL® LIGHT

ПРОФИЛИ И ДЕКОРАТИВНЫЕ ЭЛЕМЕНТЫ ДЛЯ ФАСАДА



Видимые поверхности:

Поверхности, покрытые защитной пленкой и акриловой грунтовкой серого цвета. Необходимо отметить, что горизонтальные поверхности профилей имеют скос 2°, способствующий стоку воды.

Приклеиваемые поверхности:

Поверхность с канавками для лучшего сцепления и фиксации клея.

Класс огнестойкости:

B2 в соответствии со стандартом DIN 4102 - 1

Размеры:

длина каждого карниза (2 м)

3. ИСПОЛЬЗОВАНИЕ

Хранение:

На плоской поверхности, укрытыми от солнца и влаги.

Опорная поверхность:

Поверхности должны быть чистыми, сухими, очищенными от пыли, обезжиренными и плоскими.

При работе с особыми видами опорных поверхностей обратитесь за советом к специалисту нашего технического отдела.

Инструменты:

Пила HDPS-PU и стусло NMC-VARIO, VARIO PLUS.

Условия установки:

При температуре окружающей среды и опорной поверхности выше 5°C и ниже 30°C. Места установки должны быть защищены от прямых солнечных лучей до полного затвердения клея.

Обработка поверхности:

Профили и декоративные элементы для фасада DOMOSTYL® LIGHT можно красить красками, не содержащими растворителей (напр., дисперсионными красками, акриловыми лаками и т.п.).

В случае использования красок с растворителями и другими веществами, следует сделать пробу. Не использовать силикатные краски!

Примечание: за более подробной информацией обращайтесь в наш технический отдел.

DOMOSTYL® LIGHT

ПРОФИЛИ И ДЕКОРАТИВНЫЕ ЭЛЕМЕНТЫ ДЛЯ ФАСАДА



Приклеивание:

Имеется два вида клея: гибридный клей, созданный специально для приклеивания к полистирольным плитам, и монокомпонитный клей для полиуретана, исследованный для большинства возможных опорных поверхностей, кроме полистирольных плит (смотри листок технических данных клеев).

4. СПЕЦИАЛЬНЫЕ ИНСТРУКЦИИ

Охрана окружающей среды:

Профили и декоративные элементы для фасада DOMOSTYL® LIGHT изготовлены без ХФУ.

Правила, касающиеся опасных веществ:

Согласно правилам, касающимся опасных веществ, изделия DOMOSTYL® LIGHT из полиуретана не относятся ни к „очень токсичным“, ни к „токсичным“.

5. Опорные поверхности

Подготовьте поверхности в соответствии с данными следующей таблицы:

Опорная поверхность:	Подготовка:
а. Штукатурка на основе извести или цемента	Новая штукатурка должна быть сухой. Очистить оштукатуренные поверхности сжатым воздухом и промыть.
б. Асбестоцемент	Удалить упаковочную смазку, жиры и воск. При необходимости очистить сжатым воздухом и промыть.
в. Бетон	Удалить упаковочную смазку, жиры и воск. При необходимости очистить сжатым воздухом и промыть.
г. Пенобетон	Смотрите параграфы листов технических данных, касающиеся штукатурных работ на поверхностях из пенобетона.
д. Новая штукатурка на основе синтетических волокон и изоляционные покрытия	Проверьте степень затвердения изделия и схватывания штукатурки.
е. Старые неповрежденные опорные поверхности на основе синтетических волокон или дисперсионных материалов	Проверьте адгезионную способность. Удалите пыль. Осторожно обработайте волоконную опорную поверхность.
ж. Старые прочные слои лака или масляной краски	Основательно очистите. При необходимости, помойте (с моющими средствами) и ополосните.
з. Старая штукатурка, обладающая высокой абсорбирующей способностью, на основе кремнезема, извести или цемента	Почистить щеткой, очистить, удалить неплотные прилегающие частицы. Очистить оштукатуренные поверхности сжатым воздухом и промыть.
и. Старые рыхлые слои краски или штукатурки с трещинами или отслаиваниями	Полностью удалить разрушившиеся слои с помощью дисперсионного растворителя. В случае необходимости очистить с помощью парового аппарата или аппарата высокого давления.